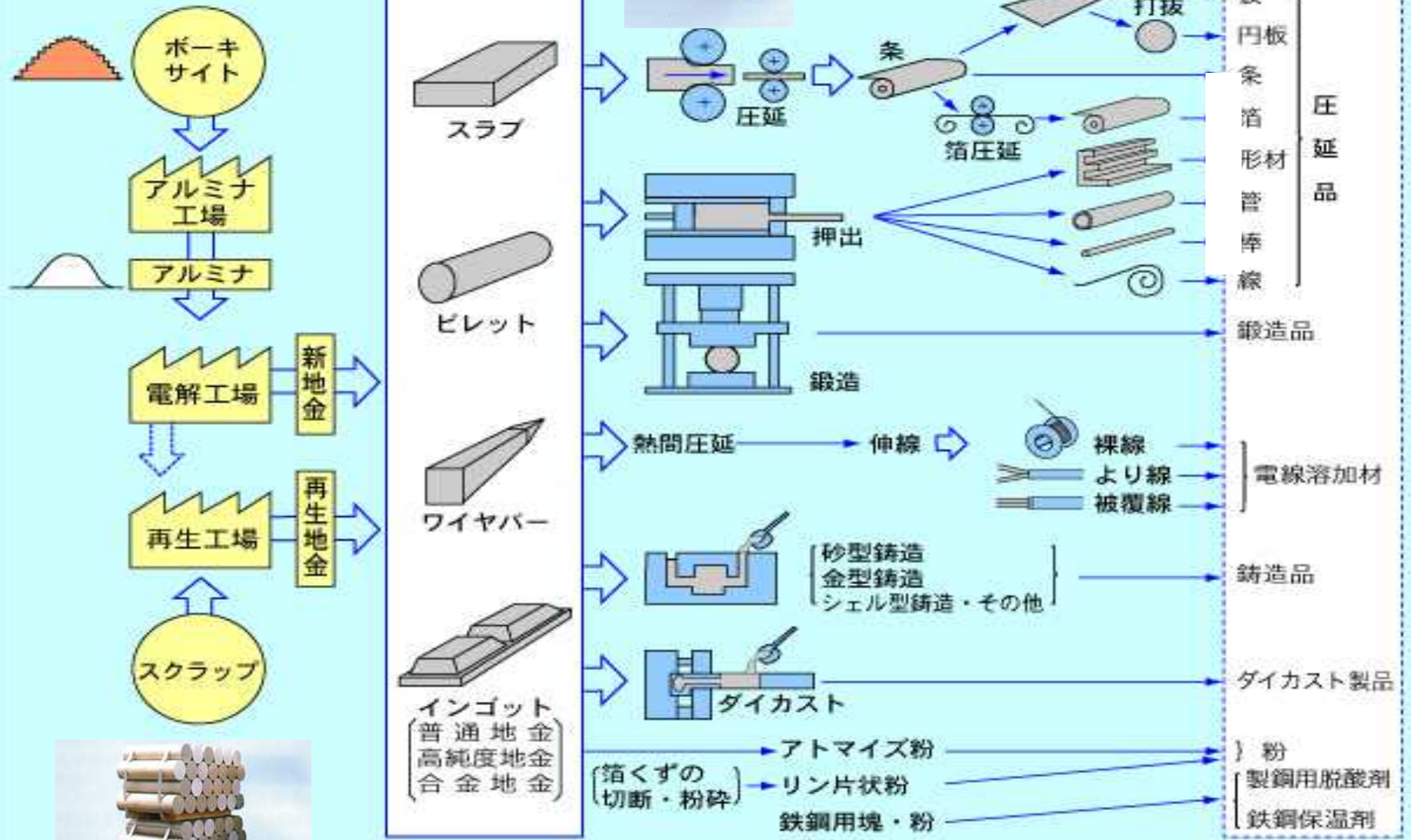


アルミニウム製造 工程

アルミ製品素材のできるまで



圧延工程

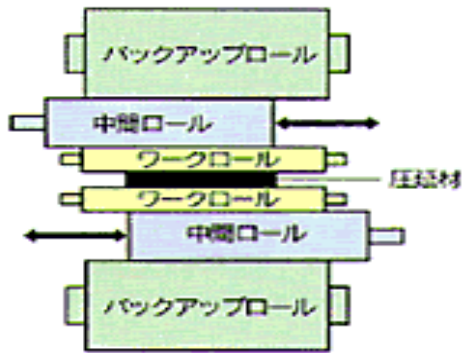
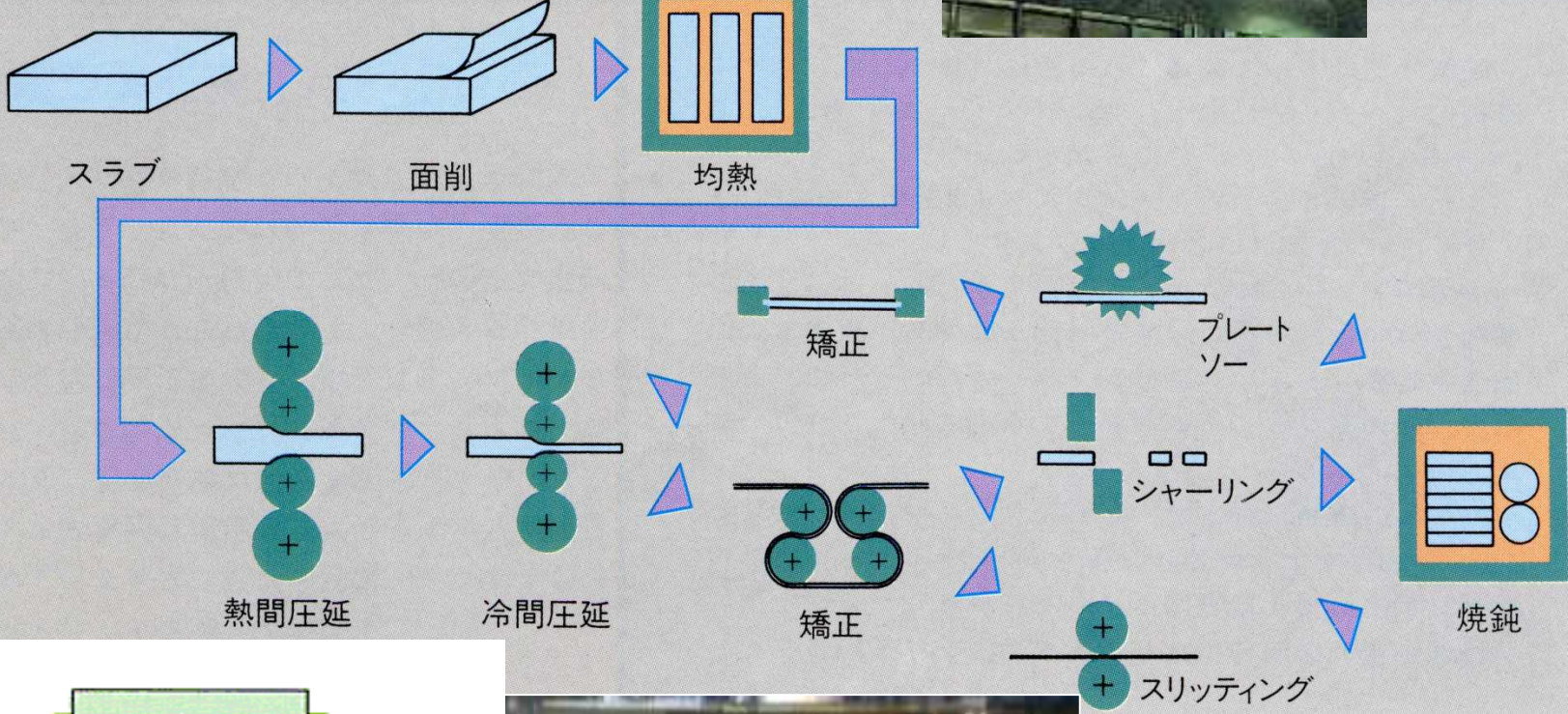
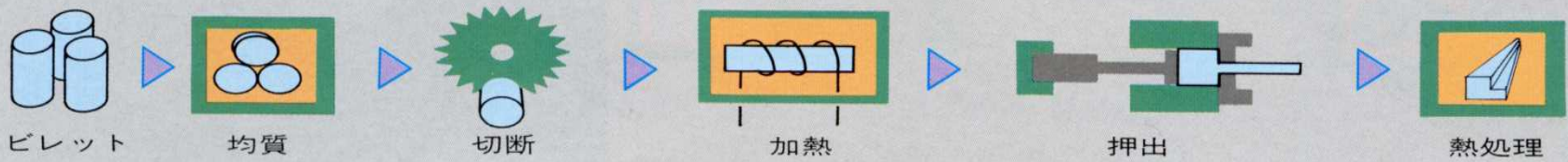


図-2 6段の冷間圧延機
(歪を制御するため、中間ロールの移動を可能にした)

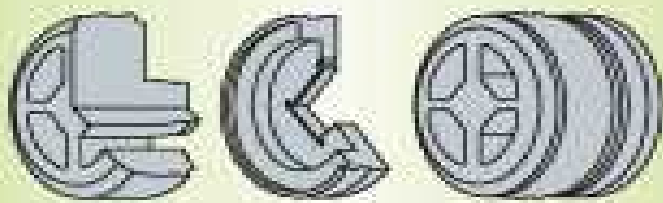
押出工程



製品

ソリッドダイス

ホローダイス



ソリッドダイス

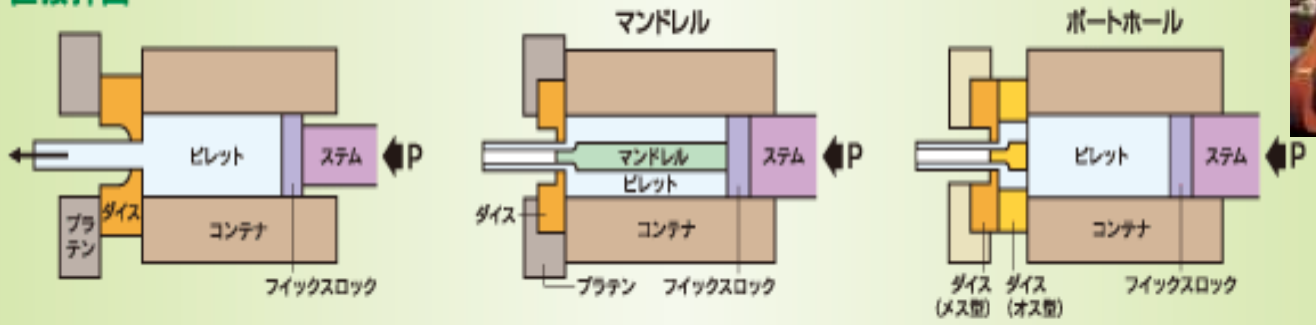
オス型

メス型

ホローダイス



直接押出



間接押出

ブルブロック抽伸

ベンチ式抽伸

